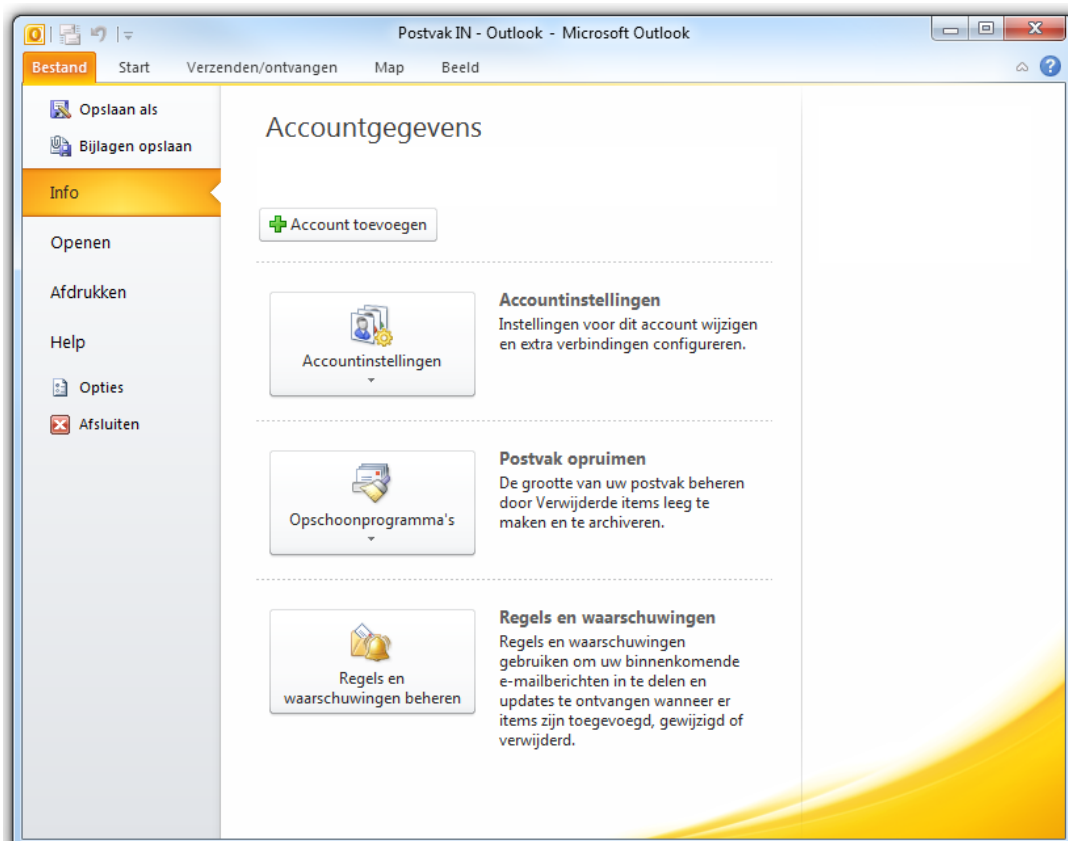


## STAPPENPLAN E-MAILADRES INSTELLEN IN OUTLOOK:

Volg onderstaande stappen om uw mailaccount toe te voegen aan Microsoft Outlook.

**1. Open Microsoft Outlook, klik op Bestand en vervolgens Info. U ziet dan onderstaand scherm. Klik op Account toevoegen.**



**2. U ziet dan het volgende scherm. Kies voor Serverinstellingen of extra servertypen handmatig configureren.**

Nieuw account toevoegen

**Automatische accountconfiguratie**  
Verbinding maken met andere servertypen.

**E-mailaccount**

Uw naam:   
Voorbeeld: Ellen Adams

E-mailadres:   
Voorbeeld: ellen@contoso.com

Wachtwoord:   
Typ het wachtwoord opnieuw:   
Typ het wachtwoord dat u van uw internetprovider hebt ontvangen.

**SMS-berichten**

**Serverinstellingen of extra servertypen handmatig configureren**

< Vorige **Volgende >** Annuleren

**3. Kies voor Internet-e-mail en klik op Volgende.**

Nieuw account toevoegen

**Service kiezen**

**Internet-e-mail**  
Verbinding maken met uw POP- of IMAP-server om e-mailberichten te verzenden en te ontvangen.

**Microsoft Exchange of compatibele service**  
Verbinding maken voor toegang tot e-mailberichten, agenda, contactpersonen, faxberichten en voicemailberichten.

**SMS-berichten**  
Verbinding maken met een service voor tekstberichten.

**Overige**  
Verbinding maken met een hieronder weergegeven servertype.

< Vorige **Volgende >** Annuleren

4. Geef in onderstaand scherm uw emailadres op bij E-mailadres en Gebruikersnaam. Bij inkomende en uitgaande e-mail geeft u mail.mdns.nl op. (Een andere optie is om 'mail.mihos.net' in te vullen, deze werkt ook).

Klik daarna op Meer instellingen.

Nieuw account toevoegen

**Instellingen voor internet-e-mail**  
Al deze instellingen zijn vereist om het e-mailaccount te kunnen gebruiken.

**Gebruikersgegevens**

Naam:

E-mailadres: (bijvoorbeeld)

**Servergegevens**

Type account:

Server voor inkomende e-mail:

Server voor uitgaande e-mail (SMTP):

**Aanmeldingsgegevens**

Gebruikersnaam:

Wachtwoord:

Wachtwoord onthouden

Beveiligd-wachtwoordverificatie (SPA) is verplicht

**Accountinstellingen testen**

Nadat u de gegevens op dit scherm hebt ingevuld, is het raadzaam het account te testen door op de onderstaande knop te klikken. (Hiervoor is een netwerkverbinding vereist)

Accountinstellingen testen door op de knop Volgende te klikken

< Vorige   Volgende >   Annuleren

5. Ga naar tabblad Server voor uitgaande e-mail en pas de instellingen aan zodat ze gelijk zijn aan onderstaand scherm.

Instellingen voor internet-e-mail

Algemeen   Verzonden items   Verwijderde items

Server voor uitgaande e-mail   Verbinding   Geavanceerd

Voor de server voor uitgaande e-mail (SMTP) is verificatie vereist

Dezelfde instellingen gebruiken als voor inkomende e-mail

Aanmelden met

Gebruikersnaam:

Wachtwoord:

Wachtwoord onthouden

Beveiligd-wachtwoordverificatie (SPA) is verplicht

**6. Klik nu op tabblad Geavanceerd en neem onderstaande instellingen exact over als in onderstaand scherm.**

**INKOMENDE mailserver gegevens:**

Servernaam: mail.mdns.nl (of: mail.mihos.net)  
SSL: Ja (Automatisch)  
Poort: 993 (voor protocol IMAP, 1 mailadres op verschillende apparaten)  
Poort: 995 (protocol POP3, het mailadres op slechts 1 apparaat installeren)  
Aanmelden met beveiligd wachtwoordverificatie: NEE  
Gebruikersnaam: (uw e-mailadres)  
Wachtwoord: (Deze is aangeleverd door Xtra Creations)

**UITGAANDE mailserver gegevens:**

Servernaam: mail.mdns.nl  
SSL: Ja (Automatisch)  
Poort: 587 of 465 (587 heeft de voorkeur, als het niet lukt: 465 invoeren)  
Verificatie vereist: JA  
Gebruikersnaam: (uw e-mailadres)  
Wachtwoord: (Deze is aangeleverd door Xtra Creations)

**Klik op OK. Klaar! Groeten van Patrick !**

**LET OP:** Het is gebleken dat de instelling 'SSL' (in plaats van: Automatisch) ook kan werken in de praktijk. Het proberen waard dus !